

XPS 13

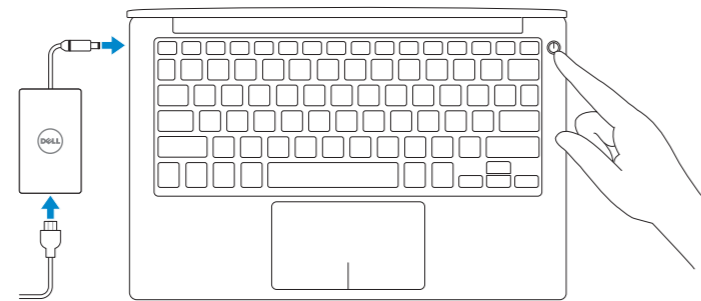
Quick Start Guide

Schnellstart-Handbuch
Guida introduttiva rapida
Hızlı Başlangıç Kılavuzu
מדריך התחלה מהירה



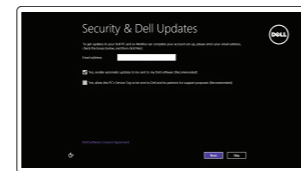
1 Connect the power adapter and press the power button

Netzadapter anschließen und Betriebsschalter drücken
Connettere l'adattatore di alimentazione e premere il pulsante Accensione
Güç adaptörünü takıp güç düğmesine basın
חבר את מתאם החשמל ולחץ על לחצן ההפעלה



2 Finish Windows setup

Windows-Setup abschließen | Terminare l'installazione di Windows
Windows kurulumunu tamamlayın | הגדרת Windows הסתיימה

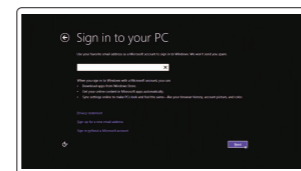


Enable security and updates
Sicherheit und Aktualisierungen aktivieren
Abilitare sicurezza e aggiornamenti
Güvenlik ve güncelleştirmeleri etkinleştirin
אפשר אבטחה ועדכונים



Connect to your network
Mit dem Netzwerk verbinden
Connettere alla rete
Ağınıza bağlanın
התחבר לרשת

- NOTE:** If you are connecting to a secured wireless network, enter the password for the wireless network access when prompted.
 - ANMERKUNG:** Wenn Sie sich mit einem geschützten Wireless-Netzwerk verbinden, geben Sie das Kennwort für das Wireless-Netzwerk ein, wenn Sie dazu aufgefordert werden.
 - N.B.:** se ci si sta connettendo a una rete wireless protetta, inserire la password di accesso alla rete wireless quando richiesto.
 - NOT:** Güvenli bir kablosuz ağa bağlanıyorsanız, sorulduğunda kablosuz ağ erişimi parolasını girin.
- הערה:** אם אתה מתחבר לרשת אלחוטית מאובטחת, הזן את סיסמת הגישה אל הרשת האלחוטית כאשר תבקש לעשות זאת.



Sign in to your Microsoft account or create a local account
Bei Ihrem Microsoft-Konto anmelden oder lokales Konto erstellen
Effettuare l'accesso al proprio account Microsoft oppure creare un account locale Microsoft oppure creare un account locale Microsoft
Microsoft hesabınıza oturum açın veya yerel bir hesap oluşturun
היכנס לחשבון Microsoft שלך או צור חשבון מקומי

Locate your Dell apps

Ihre Dell Apps auffindig machen | Individuare le app Dell
Dell uygulamalarını bulun | אתר את אפליקציות Dell שלך



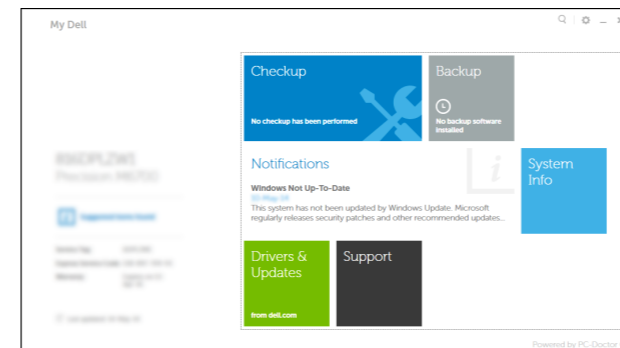
Register your computer
Computer registrieren | Registrare il computer
Bilgisayarınızı kaydedin | רשום את המחשב שלך



Dell Backup and Recovery
Dell Backup and Recovery | Backup e recupero di Dell
Dell Backup and Recovery | Dell Backup and Recovery



My Dell
Mein Dell | Il mio Dell
Dell Bilgisayarım | שלי Dell

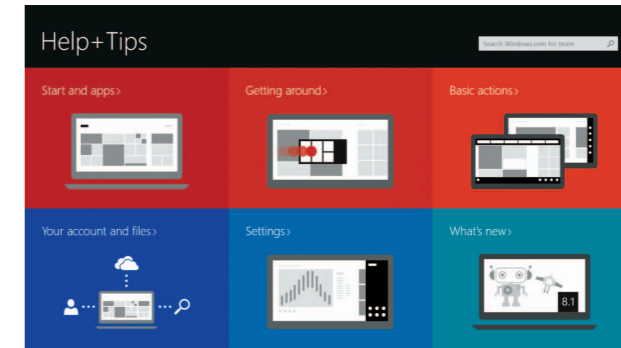


Learn how to use Windows

Informationen zur Verwendung von Windows | Come usare Windows
Windows'u kullanmayı öğrenin | למד להשתמש ב-Windows



Help and Tips
Hilfe und Tipps | Aiuto e suggerimenti
Yardım ve İpuçları | עזרה ועצות



Product support and manuals
Produktsupport und Handbücher
Supporto prodotto e manuali
Ürün desteği ve kılavuzlar
תמיכה ומדריכים למוצר
dell.com/support
dell.com/support/manuals
dell.com/windows8

Contact Dell
Kontaktaufnahme mit Dell | Contattare Dell
Dell'e başvurun | Dell אל נה
dell.com/contactdell

Regulatory and safety
Sicherheitshinweise und Zulassungsinformationen
Normative e sicurezza
Mevzuat ve güvenlik
תקנות ובטיחות
dell.com/regulatory_compliance

Regulatory model
Muster-Modellnummer | Modello di conformità alle normative
Yasal model numarası | דגם תקינה
P54G

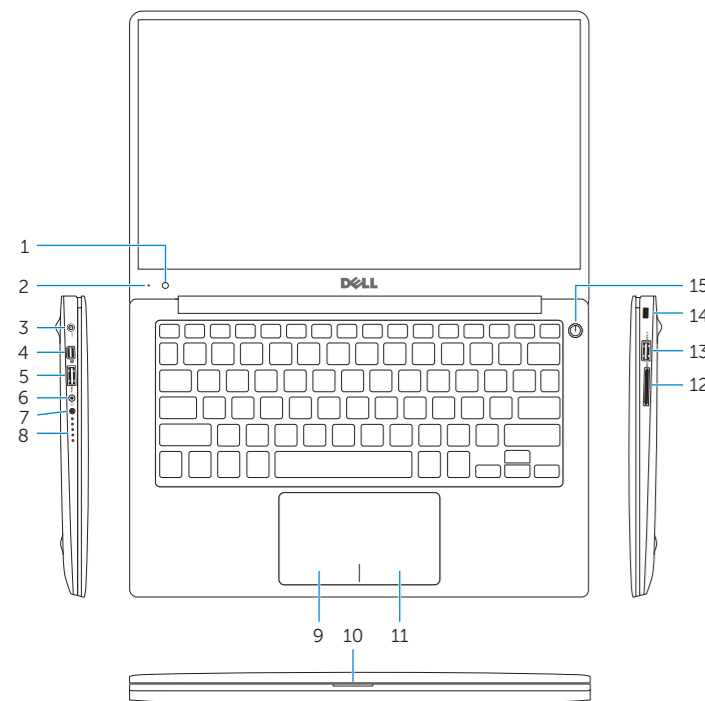
Regulatory type
Muster-Typnummer | Tipo di conformità alle normative
Yasal tür | סוג תקינה
P54G001

Computer model
Computermodell | Modello del computer
Bilgisayar modeli | דגם מחשב
XPS 9343

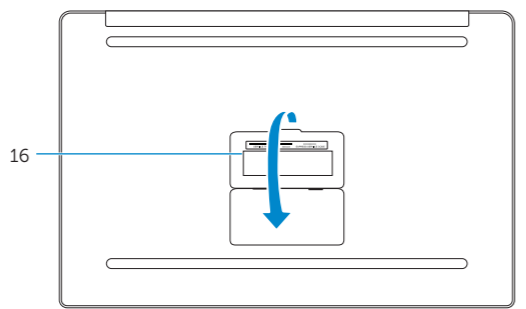


Features

Funktionen | Funzioni | Özellikler | תכונות



- 1. Camera
- 2. Camera-status light
- 3. Power-adapter port
- 4. Mini DisplayPort
- 5. USB 3.0 port
- 6. Headset port
- 7. Battery-charge status button
- 8. Battery-charge status lights (5)
- 9. Left-click area
- 10. Battery-status light
- 11. Right-click area
- 12. Media-card reader
- 13. USB 3.0 port with PowerShare
- 14. Security-cable slot
- 15. Power button
- 16. Regulatory and Service Tag labels



- 1. Kamera
- 2. Kamerastatusanzeige
- 3. Netzadapteranschluss
- 4. Mini-DisplayPort
- 5. USB 3.0-Anschluss
- 6. Kopfhöreranschluss
- 7. Akkuladestatusaste
- 8. Akkuladestatusanzeigen (5)
- 9. Linker Mausclickbereich
- 10. Akkustatusanzeige
- 11. Rechter Mausclickbereich
- 12. Medienkartenleser
- 13. USB 3.0-Anschluss mit PowerShare
- 14. Sicherheitskabeleinschub
- 15. Betriebsschalter
- 16. Normenetikett und Service-Tag-Etikett

- 1. Fotocamera
- 2. Indicatore di stato della fotocamera
- 3. Porta dell'adattatore di alimentazione
- 4. Mini DisplayPort
- 5. Porta USB 3.0
- 6. Porta auricolare
- 7. Pulsante dello stato di carica della batteria
- 8. Spie di stato di carica della batteria (5)
- 9. Area per clic con pulsante sinistro
- 10. Indicatore di stato della batteria
- 11. Area per clic con pulsante destro
- 12. Lettore di schede flash
- 13. Porta USB 3.0 con PowerShare
- 14. Slot cavo di protezione
- 15. Accensione
- 16. Etichette normative e del Numero di servizio

- 1. Kamera
- 2. Kamera durum ışığı
- 3. Güç adaptörü bağlantı noktası
- 4. Mini DisplayPort
- 5. USB 3.0 bağlantı noktası
- 6. Mikrofonlu kulaklık bağlantı noktası
- 7. Pil şarj durumu düğmesi
- 8. Pil şarj durumu ışıkları (5)
- 9. Sol tıklatma alanı

- 10. נורית מצב סוללה
- 11. אזור לחיצה ימנית
- 12. קורא כרטיסי מדיה
- 13. יציאת USB 3.0 עם PowerShare
- 14. חריץ כבל אבטחה
- 15. לחצן הפעלה
- 16. תוויות תג תקינה ושירות

- 10. Pil durum ışığı
- 11. Sağ tıklatma alanı
- 12. Ortam kartı okuyucu
- 13. PowerShare ile birlikte USB 3.0 bağlantı noktası
- 14. Güvenlik kablosu yuvası
- 15. Güç düğmesi
- 16. Yasal Etiketler ve Servis Etiketleri

- 1. מצלמה
- 2. נורית מצב מצלמה
- 3. יציאת מתאם חשמל
- 4. Mini DisplayPort
- 5. יציאת USB 3.0
- 6. יציאת אוזניים
- 7. לחצן מצב של טעינת הסוללה
- 8. נוריות מצב של טעינת הסוללה (5)
- 9. אזור לחיצה שמאלית

Shortcut keys

Tastaturbefehle | Tasti di scelta rapida

Кısayol tuşları | מקשי קיצור

- F1** **Mute audio**
Audio stummschalten | Disattiva audio
Sesi kapat | השתק הצלילים
- F2** **Decrease volume**
Lautstärke reduzieren | Diminuisci volume
Ses seviyesini düşür | החלש את עוצמת הקול
- F3** **Increase volume**
Lautstärke erhöhen | Aumenta volume
Ses seviyesini artır | הגבר את עוצמת הקול
- F4** **Play previous track/chapter**
Vorherigen Titel bzw. vorheriges Kapitel wiedergeben
Riproduci traccia/capitolo precedente
Önceki parçayı/bölümü oynat
הפעל את הרצועה/הפרק הקודמים
- F5** **Play/Pause**
Wiedergabe/Pause | Riproduci/Metti in pausa
Oynat/Duraklat | הפעל/השהה
- F6** **Play next track/chapter**
Nächsten Titel bzw. nächstes Kapitel wiedergeben
Riproduci traccia/capitolo successivo
Sonraki parçayı/bölümünü oynat
הפעל את הרצועה/הפרק הבאים
- F8** **Switch to external display**
Auf externe Anzeige umschalten | Passa al monitor esterno
Harici ekrana geçiş yap | עבור אל צג חיצוני
- F9** **Open Search charm**
Charm „Suche“ öffnen | Accesso a cerca
Arama tılsımunu aç | פתח את צ'ארם החיפוש
- F10** **Toggle keyboard backlight**
Tastaturbeleuchtung umschalten
Interruttore retroilluminazione tastiera
Klavye arka ışığı değiştir
הפעל/השבת תאורה אחורית של המקלדת

- F11** **Decrease brightness**
Helligkeit reduzieren | Riduci luminosità
Parlaklığı düşür | הפחת את רמת הבהירות
- F12** **Increase brightness**
Helligkeit erhöhen | Aumenta luminosità
Parlaklığı artır | הגבר את רמת הבהירות
- Fn + Esc** **Toggle Fn-key lock**
Fn-Tastensperre umschalten | Alterna Fn-tasto di blocco
Fn tuş kilidini değiştir | החלף מצב נעילת מקש Fn
- Fn + PrtScr** **Turn off/on wireless**
Wireless ein-/ausschalten
Attiva/Disattiva modalità senza fili
Kablosuz özelliğini aç/kapa
הפעל/השבת פעילות אלחוטית

NOTE: For more information, see [Specifications at dell.com/support](https://www.dell.com/support).
ANMERKUNG: Weitere Informationen finden Sie unter [Technische Daten auf dell.com/support](https://www.dell.com/support).
N.B.: per maggiori informazioni, vedere [Specifiche presso dell.com/support](https://www.dell.com/support).
NOT: Daha fazla bilgi için bkz. [Özellikler, dell.com/support](https://www.dell.com/support).
הערה: לקבלת מידע נוסף, ראה [מפרט באתר dell.com/support](https://www.dell.com/support).